

Junta de expansión ABRA-LINE™ Style 404HP de Garlock

Fabricada para aplicaciones abrasivas

La familia de productos ABRA-LINE™ se desarrolló para aplicaciones muy abrasivas comunes en las industria de la generación de energía, fertilizantes, minería y química. Estas pueden incluir sistemas de desulfuración de gases de combustión, minería de fosfatos, sistemas de transferencia de energía de materiales secos, aplicaciones en residuos y mezclas. Nuestra fórmula patentada de uretano se diseñó para reducir el desgaste y extender la vida de servicio.

Style 404HP (Presión alta) es una junta de expansión arqueada completamente personalizable para sistemas de tuberías rígidas. Style 404HP se debe utilizar cuando los rangos de presión exceden los del Style 404. Style 404 puede tener un diseño de arco único o múltiple. También puede conectar bridas de tuberías en uniones concéntricas o excéntricas, para unir tuberías de diámetros desiguales.



DISEÑO

- » Tubería
 - Fórmula patentada de uretano para aplicaciones abrasivas
 - La configuración de arco abrupto proporciona un movimiento máximo, y resistencia a la presión y el vacío
- » Cuerpo
 - Construcción compuesta de tejido con aros de metal tratado y soldados para otorgar estabilidad dimensional
- » Cubierta
 - Amplia selección de elastómeros disponible, resistentes a la oxidación

CONFIGURACIONES OPCIONALES

- » Arcos múltiples para más movimientos
- » Arco relleno para eliminar la acumulación de medios
- » Arco de gran tamaño para más movimientos
- » Uniones concéntricas o excéntricas, para unir tuberías de diámetros desiguales
- » Perforación personalizada, ANSI, DIN, AWWA, BS, JIS, y patrones de perforación especiales disponibles a pedido
- » Extendida de cara cara
- » Desviaciones, lateral, angular y torsional

MERCADOS OBJETIVO

- » Generación de energía
- » Fertilizantes
- » Minería

ANILLOS DE SEGURIDAD

- » Se deben utilizar en todas las aplicaciones, proporcionan una superficie metálica para distribuir la carga de perno uniformemente y evitar el daño a las bridas durante el ajuste de los pernos
- » Material estándar: disponible en acero dulce con recubrimiento resistente a la corrosión, galvanizado o acero inoxidable

UNIDADES DE CONTROL/PERNOS DE ANCLAJE

- » Recomendada para la mayoría de las aplicaciones que evitan el daño por movimientos excesivos de la tubería
- » Material estándar: disponible en acero dulce, galvanizado o acero inoxidable

GARLOCK

una familia de empresas de EnPro Industries

Tel: 1-877-GARLOCK / 315.597.4811

Fax: 800.543.0598 / 315.597.3216

www.garlock.com

Tecnologías de sellado Garlock

Tecnologías de caucho Garlock

GPT

Garlock PTY

Garlock do Brasil

Garlock de Canadá, LTD

Garlock China

Garlock Singapur

Garlock Alemania

Garlock India de

Responsabilidad Limitada

Garlock de México, S.A. De C.V.

Garlock Nueva Zelanda

Garlock Gran Bretaña

Sociedad Limitada

Garlock Medio Oriente

MATERIALES ESPECIALES DE COBERTURA

- » CSM
- » Nitrilo
- » Fluoroelastómero
- » EPDM
- » Neopreno
- » Clorobutilo

TEMPERATURA

- » Clorobutilo estándar/Poliéster +180° F (82° C)

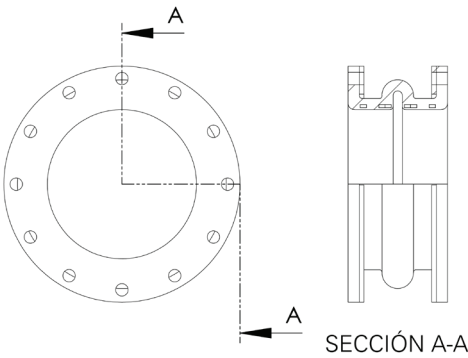


TABLA DE PRODUCTOS

Tamaño de tubería I.D.		Movimientos					
		Compresión		Lateral		Alargamiento	
pulgadas	mm	pulgadas	mm	pulgadas	mm	pulgadas	mm
1 - 1½	25 - 40	1/8	3	1/8	3	1/16	1,5
2 - 5	50 - 150	1/4	6,5	1/4	6	1/8	6
6 - 18	200 - 450	3/8	9,5	1/4	6	3/16	4,5
20 - 24	500 - 600	7/16	11	1/4	6	7/32	5,5
26 - 40	650 - 1000	1/2	12,5	1/4	6	1/4	6
42 - 120	1050 - 3000	9/16	14	1/4	6	1/4	6

TABLA DE PRESIÓN

Tamaño de tubería I,D,		Presión		Vacío	
pulgadas	mm	psi	bar	pulgada Hg	mm Hg
½ - 4	13 - 100	200	13,8	29,9	750
5 - 12	200 - 300	190	13,1	29,9	750
14	350	130	8,9	29,9	750
16 - 20	400 - 500	110	7,6	29,9	750
22 - 24	550 - 600	100	6,9	29,9	750
26 - 40	650 - 1000	90	6,2	29,9	750
42 - 66	1050 - 1650	80	5,5	29,9	750
68 - 96	1700 - 2400	70	4,8	29,9	750
98 - 108	2450 - 2700	60	4,1	29,9	750
110 - 120	2750 - 3000	50	3,4	29,9	750



EJ 9:32_08.2014