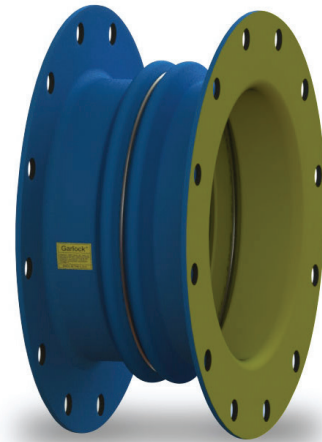


# Junta de expansión ABRA-LINE™ Style 4394 de Garlock

Fabricada para aplicaciones abrasivas

La familia de productos ABRA-LINE™ se desarrolló para aplicaciones muy abrasivas comunes en la industria de la generación de energía, fertilizantes, minería y química. Estas pueden incluir sistemas de desulfuración de gases de combustión, minería de fosfatos, sistemas de transferencia de energía de materiales secos, aplicaciones en residuos y mezclas. Nuestra fórmula patentada de uretano se diseñó para reducir el desgaste y extender la vida de servicio.

Esta junta de expansión liviana con convoluciones múltiples está diseñada para aplicaciones de baja presión que requieren de mucho movimiento, axial y/o lateral. Su banjo rango de resorte resulta ideal para aplicaciones de celda de carga y botas estilo acordeón.



## BENEFICIOS

- » Fórmula patentada de uretano para aplicaciones abrasivas
- » Diseño liviano de fácil instalación y bajo costo de envío
- » Se puede diseñar a medida para capacidades de mayor movimiento
- » Elección de materiales adecuados de construcción para un amplio rango de temperaturas
- » Disponible en diseño con bridas o con funda, de hasta 48 pulgadas de máximo (1,219 mm) I.D.

\*Póngase en contacto con Garlock para obtener tamaños más grandes de I.D.




## PRESIÓN

- » Sin anillos externos de refuerzo: hasta 3 psi (0,2 bar)
- » Con anillos externos de refuerzo: hasta 15 psi (1,0 bar)

## VACÍO

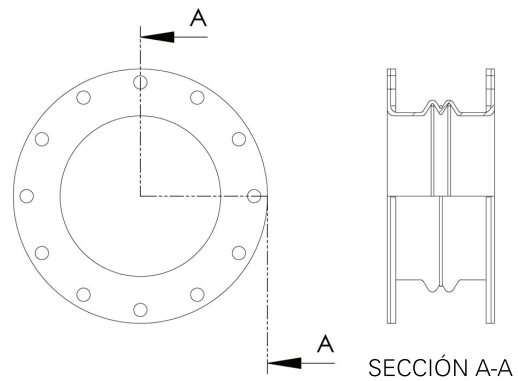
- » Sin anillos internos de refuerzo: hasta 3 pulgadas (75 mm) Hg
- » Con anillos internos de refuerzo: hasta 15 pulgadas (381 mm) Hg

## CAPACIDAD DE MOVIMIENTO POR CONVOLUCIÓN

| Tipo de movimiento  | Tamaño de tubería |           | Movimiento |    |
|---|-------------------|-----------|------------|----|
|   | Pulgada           | mm        | Pulgada    | mm |
| <br>Compresión   | 2-6               | 50-150    | 3/4        | 19 |
|   | 8-10              | 200-250   | 7/8        | 22 |
|   | 12-18             | 300-450   | 1-1/8      | 28 |
|   | desde 20          | desde 500 | 1-5/8      | 41 |
| <br>Alargamiento | 2-6               | 50-150    | 5/8        | 16 |
|   | 8-10              | 200-250   | 3/4        | 19 |
|   | 12-18             | 300-450   | 1          | 25 |
|   | desde 20          | desde 500 | 1-1/4      | 31 |
| <br>Lateral      | 2-6               | 50-150    | 5/8        | 16 |
|   | 8-10              | 200-250   | 3/4        | 19 |
|   | 12-18             | 300-450   | 1          | 25 |
|   | desde 20          | desde 500 | 1-1/4      | 31 |

## MATERIALES ALTERNATIVOS DE COBERTURA

- » Neopreno
- » EPDM
- » Nitrilo
- » Fluoroelastómero
- » CSM

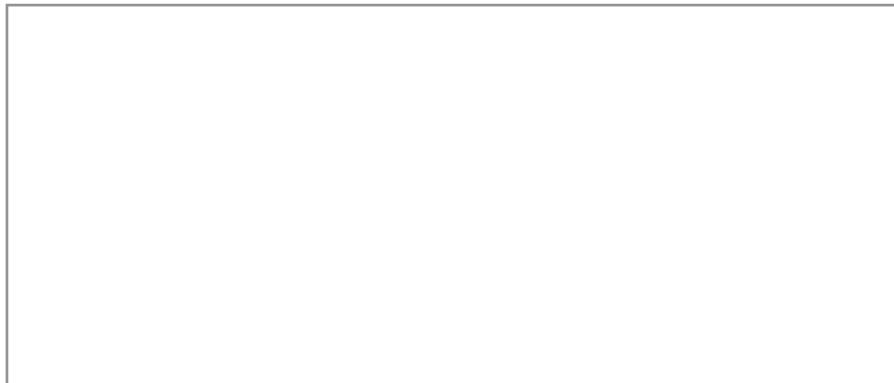


## TEMPERATURA

- » Clorobutilo estándar/Poliéster con uretano +180° F (82° C)

## CONFIGURACIONES OPCIONALES

- » Conexiones para el extremo de la funda
- » Anillos de refuerzo externos e internos
- » Extendida de cara a cara
- » Convoluciones múltiples para más movimientos



EJ 9:35\_08.2014

### GARLOCK

una familia de empresas de *EnPro* Industries

Tel: 1-877-GARLOCK / 315.597.4811

Fax: 800.543.0598 / 315.597.3216

www.garlock.com

Tecnologías de sellado Garlock

Tecnologías de caucho Garlock

GPT

Garlock PTY

Garlock do Brasil

Garlock de Canadá, LTD

Garlock China

Garlock Singapur

Garlock Alemania

Garlock India de

Responsabilidad Limitada

Garlock de México, S.A. De C.V.

Garlock Nueva Zelanda

Garlock Gran Bretaña

Sociedad Limitada

Garlock Medio Oriente