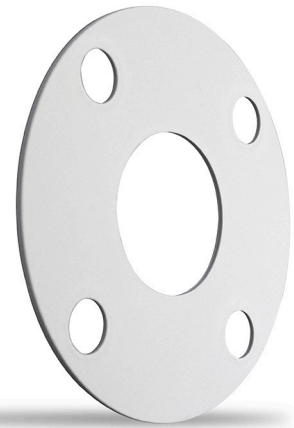


# GYLON® Style 3506

Juntas de PTFE blancas con microesferas de silicato de aluminio

GYLON® Style 3506 ofrece todos los beneficios de rendimiento de GYLON® 3504, con la resistencia química del PTFE y las excelentes propiedades estructurales de GYLON® ya comprobadas en el mercado mundial desde hace muchos años. Este producto ahora se ofrece en BLANCO y sin la marca impresa a fin de satisfacer algunos de los requisitos de especificación que existen en los mercados de biotratamiento, farmacéutica, alimentos, bebidas y otros que exigen la alta pureza. GYLON® 3506, que cumple con normas de la industria como la FDA, USP Clase VI, ahora ofrece otra gran solución de sellado junto con el resto de la gama de productos de GYLON® y asegura el cumplimiento de las estrictas especificaciones de color al mismo tiempo que brinda un rendimiento de sellado superior.



## BENEFICIOS

- » Sellado más ajustado
  - Rendimiento mejorado comparado con el PTFE convencional
  - Menor pérdida de producto y emisiones
- » Menor relajación de fluencia
  - El proceso de fabricación único minimiza los típicos problemas de flujo frío de las láminas de PTFE biseladas y expandidas
  - Excelente retención por torque de pernos
- » Resistencia a los químicos
  - Soporta una amplia variedad de químicos lo que deriva en una vida útil prolongada en una extensa variedad de aplicaciones
- » Ahorro de costos
  - Recorta los costos operativos por medio de la reducción de: Pérdida de fluidos, consumo de energía, costos de mantenimiento, costos de inventario, desperdicio
- » Tamaños de lámina más grandes
  - Ofrece algunos de los tamaños de lámina más grandes de la industria
  - La mejora en la utilización del material reduce el desperdicio
- » Materiales
  - Farmacéutica
  - Alimentos y bebidas
  - Polímeros
  - Solventes
  - Concentraciones moderadas de ácidos y algunos cáusticos
  - Refrigerantes
  - Criogénica, peróxido de hidrógeno

## PROPIEDADES FÍSICAS TÍPICAS

<b>Estructura</b>	PTFE con microesferas de silicato de aluminio
<b>Tipos de fluidos admitidos</b>	Concentraciones moderadas de ácidos, algunos cáusticos, hidrocarburos, solventes, peróxido de hidrógeno, refrigerantes y criogénica
<b>Crecimiento de bacterias</b>	No es compatible
<b>Inflamabilidad</b>	No es compatible
<b>Presión máx. en psig (bar)</b>	800 (55)
<b>Temperatura (min.) (máx. continua)</b>	-450°F (-268°C) (+500 a +260°C)

GSK 3-84\_04.2016