

Joint de dilatation Garlock ABRA-LINE™ Style 404HP

Conçu pour les applications abrasives

La gamme de produits ABRA-LINE™ a été créée pour les applications très abrasives qui se retrouvent généralement dans les secteurs de la production d'électricité, des engrais, minier et chimique. Elles peuvent inclure les systèmes de désulfuration des gaz de combustion, l'extraction du phosphate, les systèmes de transfert d'énergie en bloc sec ainsi que les applications de résidus et de boue. Notre formule en uréthane exclusive a été conçue pour réduire l'usure et allonger la durée de vie utile.

Le joint Style 404HP (haute pression) est un joint de dilatation à voûte abrupte entièrement personnalisable pour les systèmes de tuyauterie rigide. Il est prévu pour être utilisé lorsque les pressions nominales doivent dépasser celles du Style 404. Le joint Style 404 peut être conçu avec une voûte simple ou multiple. Il peut également raccorder des collerettes de conduit avec des cônes concentriques ou excentriques, pour relier des tuyauteries de diamètres inégaux.



CONCEPTION

- » Conduit
 - Formule en uréthane exclusive pour les applications abrasives
 - Configuration à voûte abrupte qui assure un mouvement maximum ainsi qu'une résistance à la pression et au vide
- » Corps
 - Construction en tissu composite avec des anneaux en métal soudés et traités pour une stabilité dimensionnelle
- » Revêtement
 - Vaste sélection d'élastomères résistants à l'oxydation

CONFIGURATIONS EN OPTION

- » Voûte multiple - pour de plus grands mouvements
- » Voûte remplie - pour éviter l'accumulation de substance
- » Voûte surdimensionnée - pour de plus grands mouvements
- » Cônes concentriques et excentriques - pour raccorder des tuyauteries de diamètres inégaux
- » Perçage personnalisé - ANSI, DIN, AWWA, BS, JIS et schémas de perçage spécifiques disponibles à la demande
- » Face à face étendu
- » Décalages : latéral, angulaire et torsionnel

MARCHÉS CIBLES

- » Production d'électricité
- » Engrais
- » Mine

ANNEAUX DE RETENUE

- » Doivent être utilisés dans toutes les applications ; fournissent une surface en métal permettant de répartir la charge des boulons de manière uniforme et éviter ainsi d'endommager la collerette lors du serrage des boulons
- » Matériau standard : acier doux avec revêtement résistant à la corrosion ; acier galvanisé ou inoxydable également disponible

UNITÉS DE COMMANDE/TIRANTS

- » Recommandés sur la plupart des applications pour éviter les dommages dus à des mouvements excessifs de conduit
- » Matériau standard : acier doux, acier galvanisé ou inoxydable également disponible

GARLOCK

une famille d'entreprises EnPro Industries

Tél. : 001-877-GARLOCK / 001 315 597 4811
Fax : 001 800 543 0598 / 001 315 597 3216
www.garlock.com

Garlock Sealing Technologies
(technologies d'étanchéité)
Garlock Rubber Technologies
(technologies utilisant le caoutchouc)
GPT (technologies d'oléoducs)
Garlock PTY (Australie)
Garlock do Brasil (Brésil)

Garlock de Canada, LTD
Garlock Chine
Garlock Singapour
Garlock Allemagne
Garlock India Private Limited (Inde)

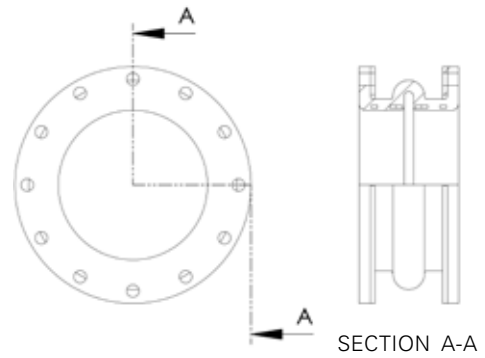
Garlock de Mexico, S.A.
De C.V. (Mexique)
Garlock Nouvelle-Zélande
Garlock Great Britain Limited
(Grande-Bretagne)
Garlock Moyen-Orient

MATÉRIAUX DE REVÊTEMENT SPÉCIAUX

- » CSM » EPDM
- » Nitrile » Néoprène
- » Fluoroélastomère » Chlorobutyle

TEMPÉRATURE

- » Polyester/chlorobutyle standard +82 °C (180 °F)



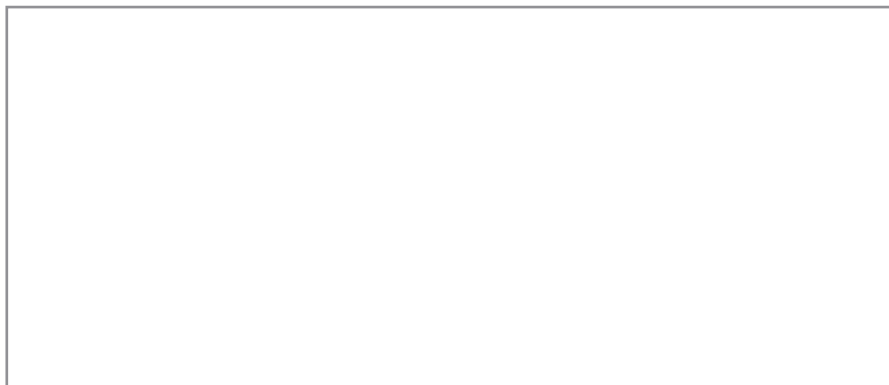
SECTION A-A

TABLEAU DE PRODUIT

Diamètre intérieur de conduit		Mouvements					
		Compression		Latéral		Élongation	
po	mm	po	mm	po	mm	po	mm
1 - 1,5	25 - 40	0,125	3	0,125	3	0,0625	1,5
2 - 5	50 - 150	0,25	6,5	0,25	6	0,125	6
6 - 18	200 - 450	0,375	9,5	0,25	6	0,1875	4,5
20 - 24	500 - 600	0,4375	11	0,25	6	0,21875	5,5
26 - 40	650 - 1 000	0,5	12,5	0,25	6	0,25	6
42 - 120	1 050 - 3 000	0,5625	14	0,25	6	0,25	6

TABLEAU DE PRESSION

Diamètre intérieur de conduit		Pression		Vide	
		psi	bar	po Hg	mm Hg
po	mm				
0,5 - 4	13 - 100	200	13,8	29,9	750
5 - 12	200 - 300	190	13,1	29,9	750
14	350	130	8,9	29,9	750
16 - 20	400 - 500	110	7,6	29,9	750
22 - 24	550 - 600	100	6,9	29,9	750
26 - 40	650 - 1 000	90	6,2	29,9	750
42 - 66	1 050 - 1 650	80	5,5	29,9	750
68 - 96	1 700 - 2 400	70	4,8	29,9	750
98 - 108	2 450 - 2 700	60	4,1	29,9	750
110 - 120	2 750 - 3 000	50	3,4	29,9	750



EJ 9:32_08.2014

GARLOCK

une famille d'entreprises EnPro Industries

Tél. : 001-877-GARLOCK / 001 315 597 4811
 Fax : 001 800 543 0598 / 001 315 597 3216
www.garlock.com

Garlock Sealing Technologies
 (technologies d'étanchéité)
 Garlock Rubber Technologies
 (technologies utilisant le caoutchouc)
 GPT (technologies d'oléoducs)
 Garlock PTY (Australie)
 Garlock do Brasil (Brésil)

Garlock de Canada, LTD
 Garlock Chine
 Garlock Singapour
 Garlock Allemagne
 Garlock India Private Limited (Inde)

Garlock de Mexico, S.A.
 De C.V. (Mexique)
 Garlock Nouvelle-Zélande
 Garlock Great Britain Limited
 (Grande-Bretagne)
 Garlock Moyen-Orient